

 **ceramil[®] zolid**

Руководство по использованию



Ceramill Zolid Preshades



AMANNGIRRBACH

Многофункционально,
эстетично, безопасно.

Одна система - все варианты применения.

Однослойная техника



Частичная облицовка



Полная облицовка



Полная анатомия



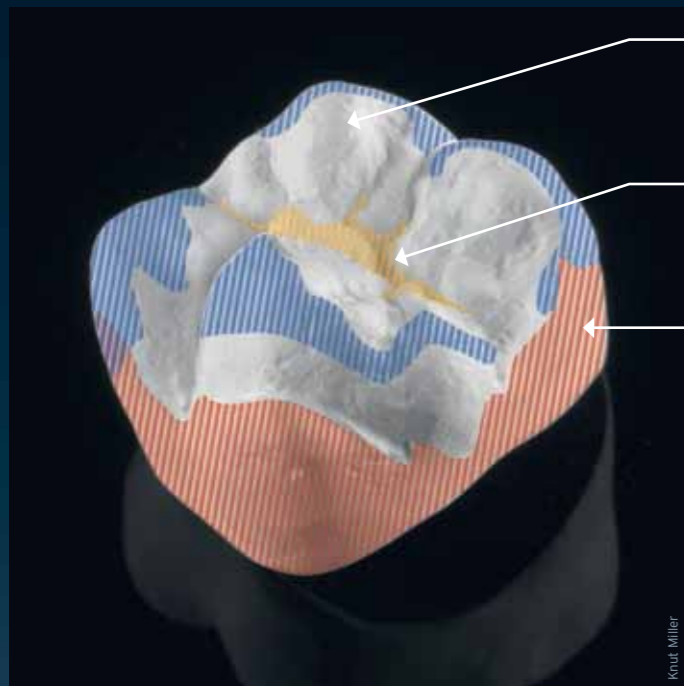
Процес применения

Ceramill Zolid Familie	Применение	ceramill® liquid		Спекание	Транспарентная и/или масса режущего края	Керамика для облицовки	ceramill® stain & glaze (набор красок и глазури)
		Нанесение дентина и цветовых эффектов кистью	Погружение в дентин		Однослойная техника	Частичная / Полная облицовка	Нанесение красок и глазури
	Цель	Индивидуализация реставрации	Монохромное грунтирование		Естественный цвет	Эстетика естественных зубов	Специальные эффекты, эффект глубокого цвета
ceramill® zolid classic (классический)	Полная анатомия	////	////				▶
	Однослойная техника	////	////		▶		▶
	Частичная / Полная облицовка	////	////			▶	▶
ceramill® zolid preshades (с предварительным оттенком)	Полная анатомия	Ceramill Zolid Preshades нельзя использовать с красками Ceramill Liquids.					▶
	Однослойная техника	Ceramill Zolid Preshades нельзя использовать с красками Ceramill Liquids.			▶		▶
	Частичная / Полная облицовка	Ceramill Zolid Preshades нельзя использовать с красками Ceramill Liquids.				▶	▶

//// Нанесение кистью или погружение
 //// Нанесение кистью и погружение в комбинации

Индивидуальные особенности для превосходной эстетики

Ceramill ZOLID классический обеспечивает высокие эстетические окончательные результаты при относительно низких затратах и минимальной настройке. Фрезерованные, но не испеченные работы придают индивидуализации красками Ceramill Liquid, для того чтобы основной цвет реставрации имел полихромный окрас. Эта "грунтовка" образует эстетическую базу для дальнейшей обработки набором красок и глазури Ceramill Stain & Glaze и керамикой для облицовки циркония. Краски Ceramill Liquids были разработаны специально для Ceramill Zolid классик что позволяет легко воспроизводить точный окрас в 16 классических цветах VITA.

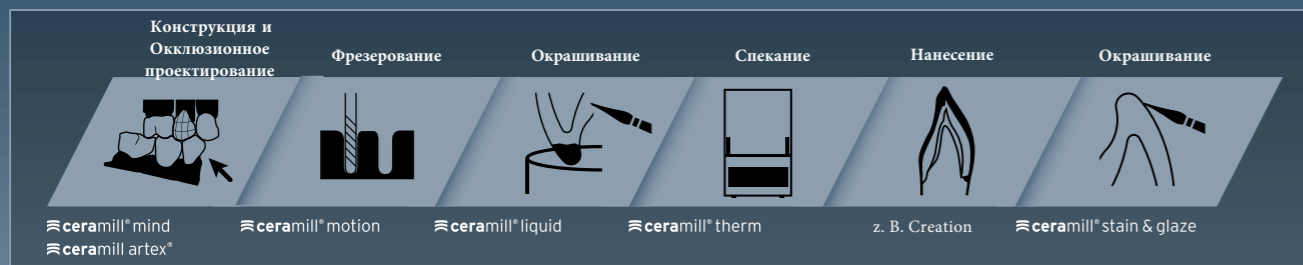


В области бугорков с помощью Ceramill Liquid накладывается оттенок серого и/или фиолетового цвета для создания полупрозрачного эффекта.

В области фиссур с помощью Ceramill Liquid накладывается оранжевый оттенок для создания более глубокого теплого эффекта.

В пришеечной области с помощью Ceramill Liquid A-D накладывается оттенок.

Возможная индивидуализация для высокого эстетического результата



Полная анатомия

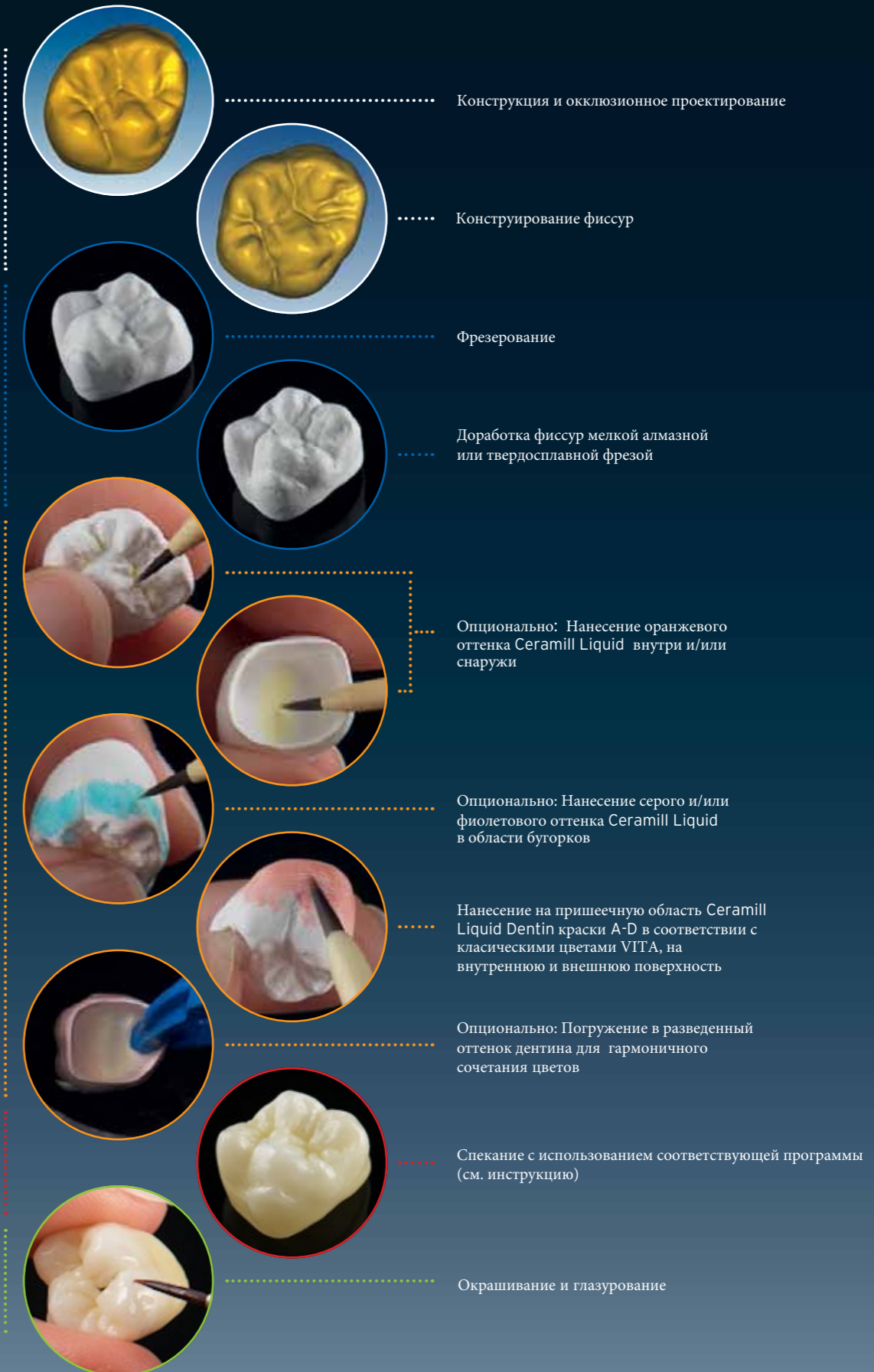
ceramill® mind
ceramill® artex®

ceramill® motion

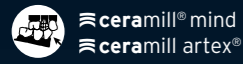
ceramill® liquid

ceramill® therm

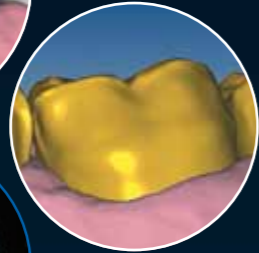
ceramill® stain & glaze



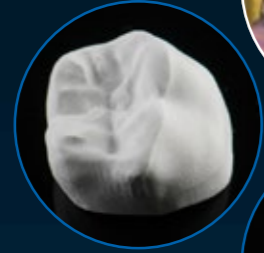
Примеры окрашивания см. на стр. 13



..... Конструкция и окклюзионное проектирование



..... Конструирование контуров



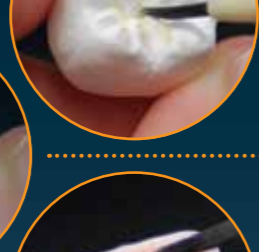
..... Фрезерование



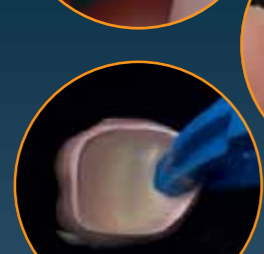
..... Доработка фиссур мелкой алмазной или твердосплавной фрезой



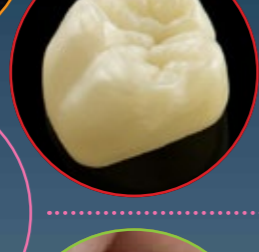
..... Опционально: Нанесение оранжевого оттенка Ceramill Liquid внутри и/или снаружи



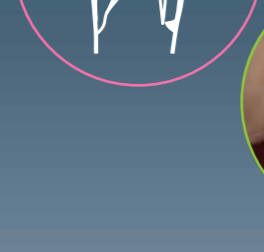
..... Опционально: Нанесение серого и/или фиолетового оттенка Ceramill Liquid в области буторков



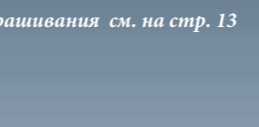
..... Нанесение на пришеечную область Ceramill Liquid Dentin краски A-D в соответствии с классическими цветами VITA, на внутреннюю и внешнюю поверхность



..... Опционально: Погружение в разведенный оттенок дентина для гармоничного сочетания цветов

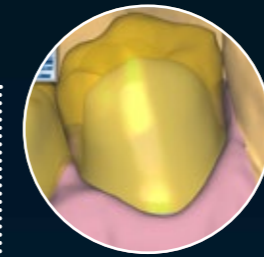
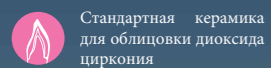
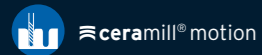


..... Спекание с использованием соответствующей программы (см. инструкцию)



..... Нанесение

..... Окрашивание и глазурирование



..... Конструкция и окклюзионное проектирование



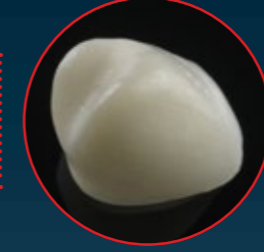
..... Конструирование контуров



..... Фрезерование и шлифование



..... Опускаем на 10 сек. в Ceramill Liquid для достижения однородного цвета



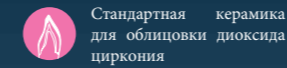
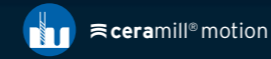
..... Спекание с использованием соответствующей программы (см. инструкцию)



..... Нанесение



..... Окрашивание и глазурирование



Примеры окрашивания см. на стр. 13

Примеры окрашивания см. на стр. 13



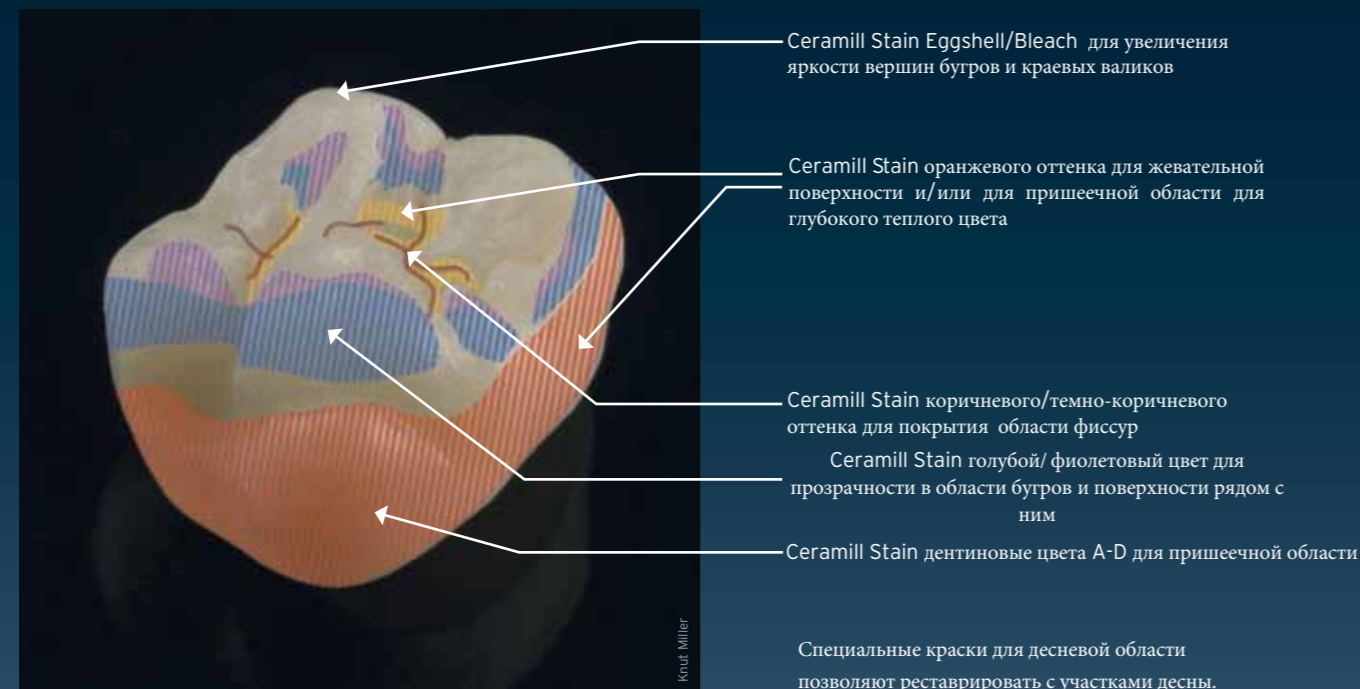
Эффективная Эстетика - фрезерование, спекание, окрашивание!

С заготовками Ceramill Zolid Preshades могут быть достигнуты высокие экономические и эстетические результаты. Промышленное изготовление гарантирует однородное покрытие. Окрашивать перед спеканием не нужно. 80% оттенков наиболее часто используемых в лаборатории достигаются при помощи 3 предокрашенных заготовок Zolid Preshades. С помощью красок и глазури Ceramill Stain & Glaze Kits можно добиться цвета дентина от A1 до B3. Для индивидуализации заготовок Ceramill Zolid Preshades можно использовать краски Ceramill Stain для достижения более эстетичного результата.

Цвет заготовки	Цвет зуба						
	A1	A2	A3	A3,5	B1	B2	B3
Ceramill Zolid Preshade 1	○	○	-	-	●	●	-
Ceramill Zolid Preshade 2	●	●	○	-	-	-	-
Ceramill Zolid Preshade 3	-	●	●	○	-	-	○

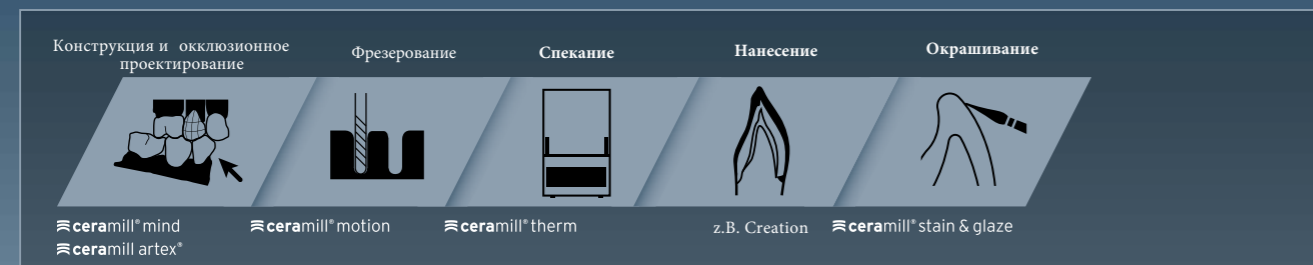
- идеально подходит для этого цвета
- цвет может быть достигнут
- не подходит этот цвет

Ceramill Zolid Preshades нельзя использовать с красками Ceramill Liquid



Возможная индивидуализация с помощью красок Ceramill Stain.

Экономически эффективный процесс для эстетических результатов.



Полная анатомия



Конструкция и окклюзионное проектирование



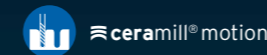
Конструирование фиссур



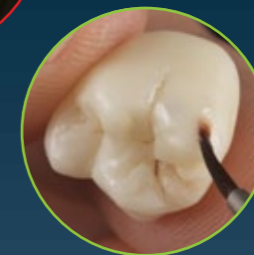
Фрезерование



Доработка фиссур мелкой алмазной или твердосплавной фрезой



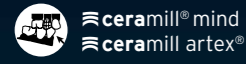
Спекание с использованием соответствующей программы (см. инструкцию)



Окрашивание и глазурирование

Примеры окрашивания см. на стр. 13

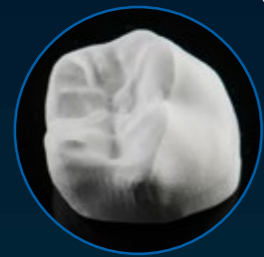
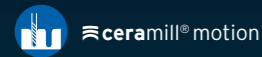




..... Конструкция и окклюзионное проектирование



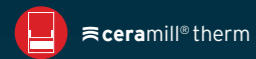
..... Конструирование контуров



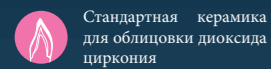
..... Фрезерование



..... Доработка фиссур мелкой алмазной или твердосплавной фрезой



..... Спекание с использованием соответствующей программы (см. инструкцию)



Стандартная керамика для облицовки диоксида циркония

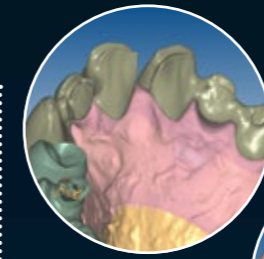


..... Нанесение

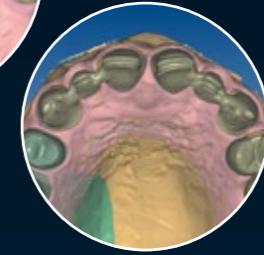


..... Окрашивание и глазурирование

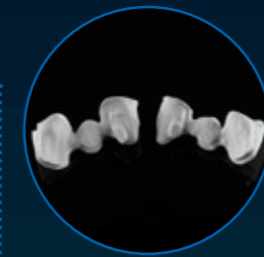
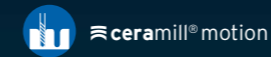
Примеры окрашивания см. на стр. 13



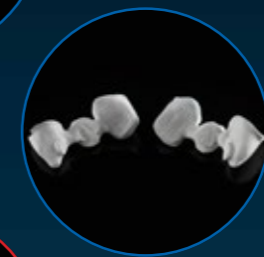
..... Конструирование и окклюзионное проектирование



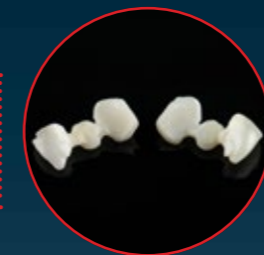
..... Конструирование контуров



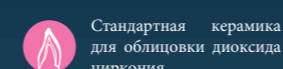
..... Фрезерование



..... Доработка фиссур мелкой алмазной или твердосплавной фрезой



..... Спекание с использованием соответствующей программы (см. инструкцию)



Стандартная керамика для облицовки диоксида циркония



..... Нанесение



..... Окрашивание и глазурирование

Примеры окрашивания см. на стр. 13

Факторы влияющие на конечный результат

Факторы влияния	Причина
Цвет культи препарированного зуба пациента	Любые изменения цвета культи или конструкции из композитных материалов и металла
Толщина коронки	Цветовые вариации между разными толщинами стенок коронки, так же как и мостов/понтиков
Состояние поверхности реставрации перед окрашиванием	Загрязнение на неспеченной поверхности из-за пыли/загрязнения от жира, масла от пальцев или пинцета.
Сухие или влажные коронки до окрашивания	Остаточная влажность из-за очистки паром может вызвать пятна или слишком светлый оттенок
Время окрашивания каркаса	После 10 секунд достигается максимальное насыщение красящим раствором. Более длительное время погружения не влияет на результат цвета.
Сушка поверхности каркаса после окрашивания	Если не удалить остаточную жидкость с каркасного материала, то это может привести к частичному появлению интенсивных цветовых пятен.
Подбор и контроль цвета в лаборатории	Какой материал применяет пользователь для окрашивания и контроля цвета (Цвет гипсовой модели, цвет культи, источник цвета и тд.)
Цветовые отклонения между разными циркониевыми заготовками	Циркониевые заготовки других производителей из-за разного состава материала или обработки (плотности) дают разный конечный оттенок.
Обработка паром после окрашивания	Предокрашенные работы не нужно обрабатывать паром или обмывать водой. Обработка паром может привести к осветлению цвета.
Установка работы во рту пациента.	Цемент, цвет цемента, непрозрачные, полупрозрачные и естественные цвета фиксирующего материала влияют на эстетическое восприятие цвета работы во рту пациента. Чем тоньше стенки работы, тем больше влияет фиксирующий материал на конечный результат.
Выбор печи для спекания	Печи других изготовителей могут повлиять на цвет работы. Рекомендуются печи с нагревательными элементами из карбида кремния (SiC), В печах с нагревательными элементами из дисилицид молибдена (MoSi ₂) работы могут окраситься в зелено-голубой оттенок.
Использование красок в той же печи	Дополнительное использование красок других производителей может повлиять на конечный результат. Так как в печи происходит не полное выгорание, остатки других красок могут попасть на работу и окрасить ее.
Использование не рекомендуемых инструментов	При окрашивании краски не должны контактировать с металлическими частями инструментов (кисточка, клемма, пинцет). Раствор может изменить цвет при контакте с ионами металла.
Выбор основания для спекания	Окрашенные работы должны спекаться в специально предназначенных для этого лотках Ceramill Zolid, включая гранулы. Другая чаша (емкость) может повлиять на конечный результат цвета.
Загрязнение лотка и гранул для спекания	Гранулы и лоток для спекания должны храниться в чистой среде или в упаковке.

Технологические параметры окрашивания Ceramill Liquids

Работы исключительно для погружения, монохромное окрашивание

Цвет	Толщина работы	Соотношение жидкостей	Время погружения
Все A-D Liquids	для всех	75 % A-D Liquids + 25 % Dimmer	10 сек.
Оптимально: Перед погружением окклюзионную область (Бугры + Край зуба) и сильно окрашиваемые места покрыть 3 - 5 раз Ceramill Dimmer Liquid 100%, чтобы предотвратить полное окрашивание работы.			

Работы для погружения и нанесения кисточкой, монохромное окрашивание

Цвет	Толщина работы	Соотношение жидкостей	Количество нанесений кисточкой
Для дентина			
A-D Liquids	0,6 - 0,8 мм	100 % A-D Liquids	2 раза внутри + снаружи
A-D Liquids	1,1 - 1,2 мм	100 % A-D Liquids	4 раза внутри + снаружи
<i>В комбинации „Нанесение кисточкой и погружение“: Рекомендуется нанесение краски A-D на 1 раз меньше внутри + снаружи</i>			
Для монохромного окрашивания окклюзионного/ режущего края			
A-D Liquids		30 % A-D Liquids+ 70 % Dimmer	Погружение на 10 сек.
Оптимально: Перед погружением окклюзионную область (Бугры + Край зуба) и сильно окрашиваемые места покрыть 3 - 5 раз Ceramill Dimmer Liquid 100% , чтобы предотвратить полное окрашивание работы.			

Работы для нанесения кисточкой, многоцветное окрашивание

Цвет	Толщина работы	Соотношение жидкостей	Количество нанесений кисточкой
Оранжевый	для всех	20 % Оранжевый+ 80 % Dimmer	индивидуально (напр. 1 - 2 раза)
Серый		50 % Серый + 50 % Dimmer	индивидуально (напр. 2 - 3 раза)
Фиолетовый		100 % Фиолетовый	индивидуально (напр. 3 - 5 раз)
Для дентина			
A-D Liquids	0,6 - 0,8 мм	100 % A-D Liquids	3 раза внутри + снаружи
A-D Liquids	1,1 - 1,2 мм	100 % A-D Liquids	5 раз внутри + снаружи
Для монохромного окрашивания окклюзионного/ режущего края			
A-D Liquids		30% - 50% A-D Liquids + 70% - 50% Dimmer	индивидуально (напр. 3 раза)

Работы для погружения и нанесения кисточкой, многоцветное окрашивание

Цвет	Толщина работы	Соотношение жидкостей	Количество нанесений кисточкой
Оранжевый	для всех	20 % Оранжевый+ 80 % Dimmer	индивидуально (напр. 1 - 2 раза)
Серый		50 % Серый + 50 % Dimmer	индивидуально (напр. 2 - 3 раза)
Фиолетовый		100 % Фиолетовый	индивидуально (напр. 3 - 5 раз)
Для дентина			
A-D Liquids	0,6 - 0,8 мм	100 % A-D Liquids	2 раза внутри+ снаружи
A-D Liquids	1,1 - 1,2 мм	100 % A-D Liquids	4 раза внутри+ снаружи
<i>В комбинации „Нанесение кисточкой и погружение“: Рекомендуется нанесение краски A-D на 1 раз меньше внутри + снаружи</i>			
Для монохромного окрашивания окклюзионного/ режущего края			
A-D Liquids		30 % A-D Liquids + 70 % Dimmer	Погружение на 10 сек.
Оптимально: Перед погружением окклюзионную область (Бугры + Край зуба) и сильно окрашиваемые места покрыть 3 - 5 раз Ceramill Dimmer Liquid 100% , чтобы предотвратить полное окрашивание работы.			



Der Prozess auf Video:
(auf: www.amanngirrbach.com
oder direkt auf Smartphone, Tablet
oder PC laden)

Россия г.Москва
ООО "Мондзорг"
Тел. +7 (499) 976-35-93
+7 (499) 977-65-20
amanngirrbach2013@gmail.com

HEADQUARTER AUSTRIA
Amann Girrbach AG
Koblach, Austria
Fon +43 5523 62333-105
austria@amanngirrbach.com

GERMANY
Amann Girrbach GmbH
Pforzheim, Germany
Fon +49 7231 957-100
germany@amanngirrbach.com

AMERICA
Amann Girrbach America, Inc.
Charlotte, U.S.A.
Fon +1 704 837 1404
america@amanngirrbach.com

BRASIL
Amann Girrbach Brasil LTDA
Curitiba, Brasil
Fon +55 41 3287 0897
brasil@amanngirrbach.com

ASIA
Amann Girrbach Asia PTE LTD.
Singapore, Asia
Fon +65 6592 5190
singapore@amanngirrbach.com

CHINA
Amann Girrbach China Co., Ltd.
Beijing, China
Fon +86 10 8886 6064
china@amanngirrbach.com



AMANNGIRRBACH

www.amann-girrbach.ru